

ORTOMAT-MTC

Mesure du niveau sonore avec corrélation



ORTOMAT-MTC

Optimisation des processus dans la surveillance permanente des fuites d'eau

ORTOMAT-MTC est un investissement pour faire des économies avec un double objectif:

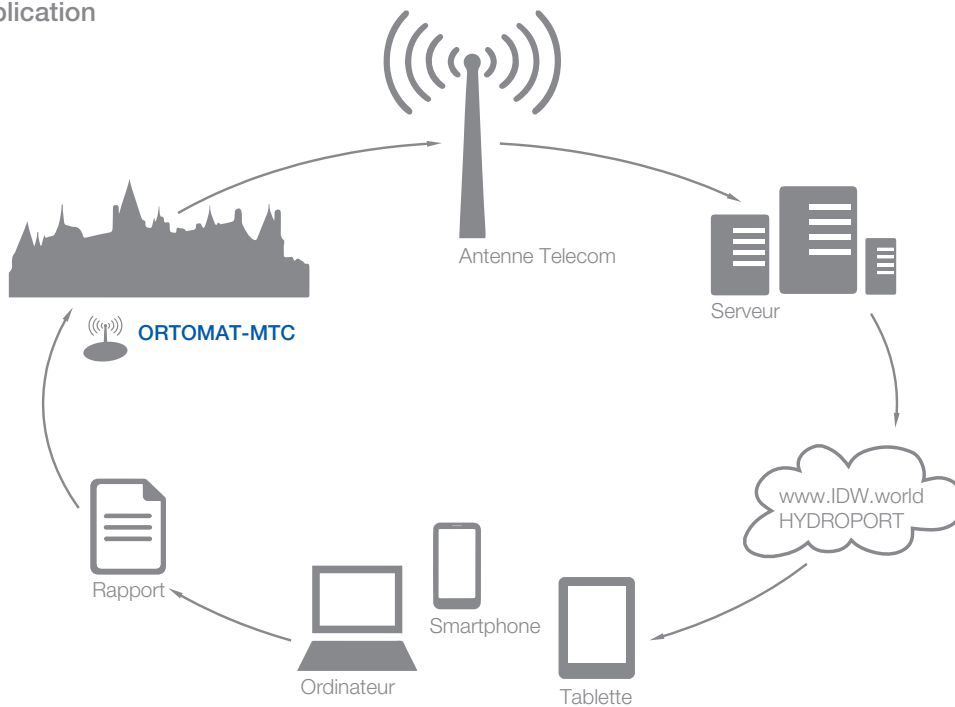
Faire des économies de coûts de réparations en détectant les fuites

La détection précoce et la localisation rapide permet d'éviter des dégâts des eaux dont la réparation coûterait dans le pire des cas, autant qu'un système complet.

Faire des économies d'eau en détectant les fuites

De petites fuites cachées peuvent causer des pertes d'eau impressionnantes: à une pression d'eau de 3 bar, une fuite d'un diamètre de 8 mm cause une perte annuelle de 24'870 m³, à 10 bar une perte de 52'580 m³

Application



ORTOMAT-MTC – Contrôle permanent des fuites pour des conduites d'eau potable enterrées

Fort de sa toute nouvelle technique et de différents procédés de mesure, le système de surveillance des fuites ORTOMAT-MTC offre la possibilité de détecter des fuites d'eau à un stade précoce. Des conduites d'eau sous pression peuvent être vérifiées ou contrôlées afin de détecter des fuites, de façon permanente ou temporaire. La technologie de la corrélation permet de détecter précisément une fuite entre 2 loggers. Comme précédemment avec le système ORTOMAT qui a fait ses preuves, une information simple mais pertinente sur les fuites, est transmise à l'utilisateur. Les données de mesure transmises de façon entièrement automatisée sont disponibles en ligne.

Installation

L'installation de l'enregistreur de bruits se fait à l'aide d'un adaptateur magnétique posé dans bouches à clés, les hydrants ou directement sur la conduite d'eau. Les hydrants de la société vonRoll hydro permettent des installations particulièrement aisées. Les appareils disposent d'un boîtier robuste de la classe de protection IP68, et sont donc conçus pour les conditions d'utilisation les plus difficiles. Les petites dimensions et sa forme en 2 parties

(capteur décalé) facilitent l'installation rapide des appareils dans le réseau de canalisations. Tout raccord mécanique au réseau de conduites peut être utilisé comme point de mesure.



Principe de mesure

L'ORTOMAT-MTC enregistre en permanence (24h) les bruits présents au point de mesure. Les moments de la journée où la consommation d'eau est la plus faible (mesure principale) sont spécialement contrôlés. L'appareil enregistre les moindres apparitions de bruit dans le réseau de conduites grâce à son capteur de vibration extrêmement sensible. Outre les niveaux sonores, des fichiers audio corrélables sont aussi enregistrés pour localiser d'éventuelles fuites avec une grande précision. Le système de surveillance HYDROALERT est une fonction avancée de l'appareil qui sert à détecter et quantifier rapidement des prélèvements d'eau sur les poteaux ou bouches d'incendie.



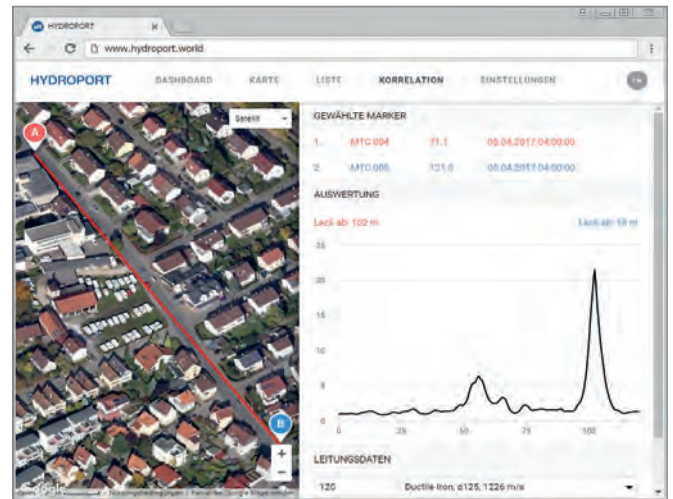
Niveau acoustique

Transmission de données

L'enregistreur de données offre une communication entièrement automatisée avec le serveur Web. Les nouvelles fuites détectées peuvent être signalées immédiatement. La solution tout-en-un évite d'avoir à installer un répéteur radio ou un réseau radio pour le transfert des données de mesure. L'ORTOMAT-MTC peut travailler avec les réseaux de téléphonie mobile déjà disponibles, à large bande et parfaitement développés. Pour la modification de la programmation, les appareils n'ont plus à être démontés sur place. Le système entièrement automatisé permet d'envoyer de manière centralisée, via le serveur, les réglages et mises à jour des micrologiciels au moyen de la programmation Over-the-Air (OTA/FOTA). Le travail de maintenance du système est ainsi réduit à un minimum.

Vos avantages

- Détection précoce et systématique des fuites avec une fonction de corrélation à haute résolution
- Synchronisation temporelle unique de chaque point de mesure pour une corrélation précise
- Points de mesure indépendants les uns des autres avec communication directe au serveur
- Analyse pertinente avec résultats de mesure faciles à interpréter
- Aucun agencement structurel ou mécanique lors de l'installation
- Fonctionnement possible sans réseau radio supplémentaire/répéteur
- Possibilité d'étendre à d'autres paramètres de mesure (pression, débit, niveau, etc.)
- Agrandissement facile du système
- Le système de surveillance ORTOMAT est utilisé dans le monde entier et a été testé des milliers de fois

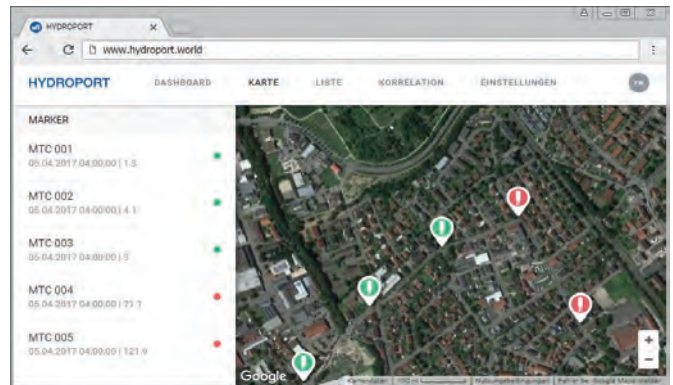


Module de corrélation

Analyse des données

Aucune installation logicielle n'est requise pour visualiser et gérer les données de mesure. L'application Web HYDROPORT rend à tout moment les données disponibles ligne.

Les utilisateurs peuvent se connecter et accéder au système l'HYDROPORT via le navigateur Web d'un terminal mobile de façon indépendante. Les lieux d'installations et statuts des appareils sont documentés sur des cartes et listes claires. Différentes fonctions de rapport et interfaces (GIS) couvrent les besoins pour une utilisation au quotidien.



Vue cartographique



Vous souhaitez une démonstration sans engagement?
N'hésitez pas à nous contacter:

www.vonroll-hydro.com

Une entreprise du groupe vonRoll infratec